

Modello Fan type	Tipo di pressione - Pressure type			
	B	M	A	AA
VS-14	RPSB14M125*	-	-	-
VS-20	RPSB20M200*	-	RPSA20P160	RPSK20P125
VS-23	RPSY25P250*	-	-	-
VS-24	RPSB25M250*	-	-	-
VS-25	RPSB25M250*	RPSY25P250*	RPSA25P160	RPSK25P160
VS-30	RPSB30M315	RPSM30P315	RPSA30P200	RPSK30P180
VS-35	RPSB35P355	RPSM35P355	RPSA35P225	RPSK35P200
VS-42	RPSB42P400	RPSM42P400	RPSA42P280	RPSK42P250
VS-50	RPSB50P500	RPSM50P500	RPSA50P315	RPSK50P280
VS-60	RPSB60P600	RPSM60P600	RPSA60P400	RPSK60P355
VS-70	RPSB70P700	RPSM70P700	RPSA70P450	RPSK70P400

* su richiesta disponibili senza serranda
* on request available without shutter

Raccordo premente

Accessorio anticorrosione per adattare la bocca premente flangiata di sezione rettangolare alla tubazione circolare. Grazie alla serranda di parzializzazione dell'aria è possibile regolare le prestazioni del ventilatore in funzione delle esigenze dell'impianto. È utilizzabile con ventilatore con uscita flangiata.

Brida de acoplamiento

Accesorio anticorrosivo para adaptar la salida rectangular embreada a la tubería circular. Gracias al cierre parcializable de aire es posible regular el rendimiento del ventilador de acuerdo con las exigencias de la instalación. Se utiliza con ventilador con salida embreada.

Sortie à bride

Accessoire anticorrosif pour adapter l'orifice rectangulaire à bride à la tuyauterie circulaire. Grâce au volet d'étranglement du débit d'air, il est possible de réguler la performance du ventilateur selon les exigences de l'installation. Il peut être utilisé avec les ventilateurs à sortie à bride.

União impelente

Acessório anti-corrosivo para adaptar a saída retangular flangiada à tubagem circular. Graças ao fechamento parcializável de ar é possível regular o rendimento do ventilador de acordo com as exigências da instalação. Se utiliza em ventilador com saída flangiada.

Fan outlet transformation connection

Manufactured completely from corrosive resistant thermoplastic. Provides connection from a Polyfan flanged outlet to standard diameter metric sections. Horizontal slide blade assists in regulating discharge velocity and fan volume flow. Suitable for Polyfan 'B' type rectangular flanged fan outlets.

Прижимной фитинг

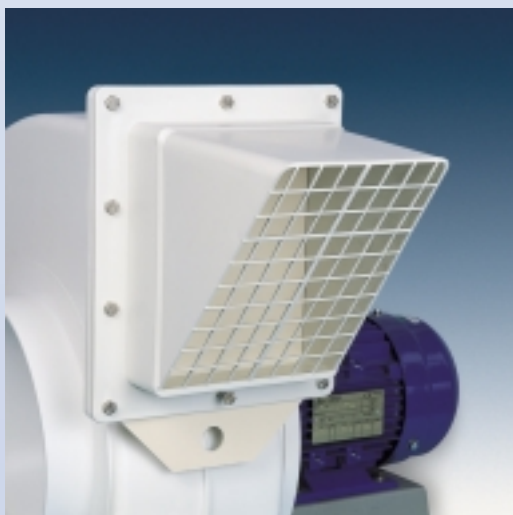
Принадлежность, устойчивая к коррозии, служит для адаптации фланцевого прижимного устья с квадратным сечением к круглой трубе. Благодаря заслонке для перекрытия воздуха, можно регулировать работу вентилятора, в зависимости от потребностей установки. Используется с вентилятором с фланцевым выходом.

Druckseitiges Übergangsstück

Korrosionsresistentes Zubehörteil zur Verbindung des rechteckigen druckseitigen Flansch mit runder Rohrleitung. Mit dem integrierten Schieberegler kann die Leistung des Ventilators entsprechend dem Bedarf der Anlage geregelt werden. Einsetzbar bei Ventilatoren mit druckseitigem Flansch.

ตัวต่อเชื่อมของช่องออกพัดลม

ผลิตจากเทอร์โมพลาสติกแบบทนการกัดกร่อนทั้งชิ้น ทำหน้าที่เชื่อมต่อช่องออกของ Polyfan กับท่อระบบเมตริกที่มีเส้นผ่าศูนย์กลาง กว.มาตรฐาน แถบเลื่อนแนวขนานจะช่วยควบคุมความเร็วการถ่ายเทและการไหลเชิงปริมาตรของพัดลม เหมาะสำหรับช่องออกของพัดลมที่มีหน้าแปลนสี่เหลี่ยมของ Polyfan แบบ B



Modello Fan type	Tipo di pressione - Pressure type			
	B	M	A	AA
VS-14	TFSB14M*	-	-	-
VS-20	TFSB20M*	-	TFSA20M	TFSK20M
VS-23	TFSY25M*	-	-	-
VS-24	TFSB25M*	-	-	-
VS-25	TFSB25M*	TFSY25M*	TFSA25M	TFSK25M
VS-30	TFSB30M	TFSM30M	TFSA30M	TFSK30M
VS-35	TFSB35M	TFSM35M	TFSA35M	TFSK35M
VS-42	TFSB42M	TFSM42M	TFSA42M	TFSK42M
VS-50	TFSB50M	TFSM50M	TFSA50M	TFSK50M
VS-60	TFSB60M	TFSM60M	TFSA60M	TFSK60M
VS-70	TFSB70M	TFSM70M	TFSA70M	TFSK70M

* su richiesta disponibili senza serranda
* on request available without shutter

Tronchetto flangiato

Raccordo flangiato con uscita inclinata completo di rete anti-intrusione. Grazie alla serranda di parzializzazione dell'aria è possibile regolare le prestazioni del ventilatore in funzione delle esigenze dell'impianto. Interamente anticorrosivo è utilizzabile con ventilatore con uscita flangiata.

Tronco embreado

Unión embreada con salida inclinada con red protectora. Gracias al cierre de parcialización de aire es posible regular el rendimiento del ventilador de acuerdo con las exigencias de la instalación. Completamente anticorrosivo, se utiliza con ventilador con salida embreada.

Sortie à bride à grille

Raccord à brides avec sortie inclinée munie d'un grillage de protection. Grâce au volet d'étranglement du débit d'air, il est possible de réguler la performance du ventilateur selon les exigences de l'installation. Complètement anticorrosif, il peut être utilisé avec les ventilateurs à sortie à bride.

Tronco flangiado

União flangiada com saída inclinada com rede protetora. Graças ao fechamento de parcialização de ar é possível regular o rendimento do ventilador de acordo com as exigências da instalação. Completamente anti-corrosivo, se utiliza com ventilador com saída flangiada.

Horizontal fan outlet flanged rectangular mesh

Manufactured completely from corrosive resistant thermoplastic. Rectangular flanged connection and short splay cut outlet with mesh screen. Horizontal slide blade assists in regulating discharge velocity and fan volume flow. Suitable for Polyfan 'B' type rectangular flanged fan outlet.

Фланцевый патрубок

Фланцевый патрубок с наклонным выходом, укомплектованный сеткой, защищающей от проникновения. Благодаря заслонке для перекрытия воздуха, можно регулировать работу вентилятора, в зависимости от потребностей установки. Полностью антикоррозийный патрубок, используется с вентилятором с фланцевым выходом.

Rechteckiger Ausblas

Geflanschter Ausblas mit abgeschrägtem Austritt und Eingriff-Schutzgitter. Dank integriertem Schieberegler kann die Leistung des Ventilators entsprechend dem Bedarf der Anlage geregelt werden. Vollständig korrosionsresistent kann es bei jedem Ventilator mit druckseitigem Flansch eingesetzt werden.

ตะแกรงสี่เหลี่ยมแบบมีหน้าแปลนสำหรับช่องออกพัดลมแบบแนวขนาน

ผลิตจากเทอร์โมพลาสติกแบบทนการกัดกร่อนทั้งชิ้น ตัวเชื่อมต่อมีหน้าแปลนสี่เหลี่ยม ช่องออกแบบฮอร์ตัสพร้อมด้วยแผ่นตะแกรง แถบเลื่อนแนวขนานจะช่วยควบคุมความเร็วการถ่ายเทและการไหลเชิงปริมาตรของพัดลม เหมาะสำหรับช่องออกของพัดลมที่มีหน้าแปลนสี่เหลี่ยมของ Polyfan แบบ B



Modello Fan type	Diametro Diameter	Tipo di pressione - Pressure type			
		B	M	A	AA
VS-14	Ø 1/2"	SCCX20	-	-	-
VS-20	Ø 1/2"	SCCX20	-	SCCX20	SCCX20
VS-23	Ø 3/4"	SCCX30	-	-	-
VS-24	Ø 3/4"	SCCX30	-	-	-
VS-25	Ø 3/4"	SCCX30	SCCX30	SCCX30	SCCX30
VS-30	Ø 3/4"	SCCX30	SCCX30	SCCX30	SCCX30
VS-35	Ø 1"	SCCX42	SCCX42	SCCX42	SCCX42
VS-42	Ø 1"	SCCX42	SCCX42	SCCX42	SCCX42
VS-50	Ø 1 1/4"	SCCX70	SCCX70	SCCX70	SCCX70
VS-60	Ø 1 1/4"	SCCX70	SCCX70	SCCX70	SCCX70
VS-70	Ø 1 1/4"	SCCX70	SCCX70	SCCX70	SCCX70

Scarico condensa

Manicotto d'espulsione circolare per lo scarico condensa e dell'acqua piovana. Realizzato in polipropilene anticorrosione e saldato direttamente sulla carcassa del ventilatore.

Purge du liquide de condensation

Manchon d'expulsion circulaire pour la décharge du liquide de condensation et de l'eau pluviale. Fabriqué en Polypropylène anticorrosif et soudé directement sur la volute du ventilateur.

Scroll Condense drain

Diameter pipe section to drain condensation and solution. Manufactured in acid resistant polypropylene and directly welded to the lowest part of the fan housing.

Kondensatablaufstutzen

Runder Stutzen um den Ablauf von Kondensat und Regenwasser zu ermöglichen. Aus korrosionsresistentem Polypropylen hergestellt und direkt ins Gehäuse des Ventilators geschweißt.

Descarga de líquido de condensación

Manguito de expulsión circular para la descarga de líquido de condensación y agua pluvial. Fabricado de polipropileno anticorrosivo y soldado directamente sobre la carcasa del ventilador.

Descarga de líquido de condensação

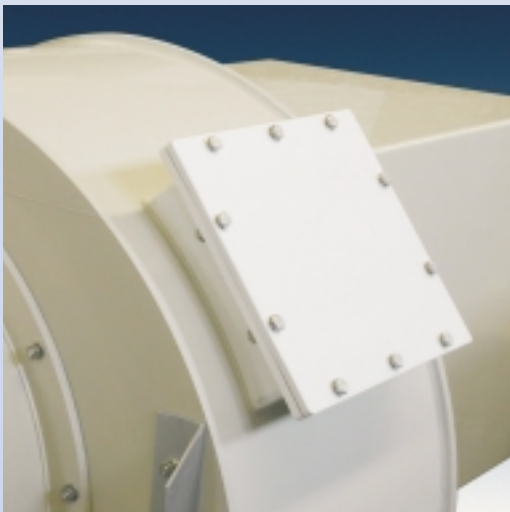
Manguito de expulsão circular para a descarga de líquido de condensação e água pluvial. Fabricado em polipropileno anti-corrosivo e soldado diretamente sobre a carcaça do ventilador.

Слив конденсата

Круглая муфта для слива конденсата и дождевой воды. Изготовлена из полипропилена, устойчивого к коррозии, и приварена прямо на корпус вентилятора.

ท่อทิ้งของเหลว

ชิ้นส่วนท่อกลม สำหรับทิ้งของเหลวที่ควบแน่นและสารละลายต่างๆ ผลิตจากโพลีโพรพิลีนแบบทนกรด และเชื่อมต่อกับโดยตรงเข้ากับส่วนล่างสุดของโครงพัดลม



Modello Fan type	Tipo di pressione - Pressure type			
	B	M	A	AA
VS-50	OBLB50	OBLM50	OBLA50	OBLK50
VS-60	OBLB60	OBLM60	OBLA60	OBLK60
VS-70	OBLB70	OBLM70	OBLA70	OBLK70

Oblò ispezione

Sportello d'ispezione flangiato per agevolare la manutenzione e la pulizia del ventilatore. Saldato direttamente sulla carcassa del ventilatore, completo di guarnizione di tenuta e viteria anti-corrosiva. Realizzato in PVC o polipropilene anticorrosione.

Hublot d'inspection

Trappe de visite à bride pour rendre facile la maintenance et le nettoyage des ventilateurs. Soudé directement sur la volute du ventilateur, avec des garnitures d'étanchéité et des vis anticorrosifs. Fabriqué en PVC ou polypropylène anticorrosif.

Inspection door

Flanged inspection door to aid inspection and cleaning operations. Manufactured in acid-resistant polypropylene or PVC with acid-resistant gaskets and fixings.

Wartungsklappe

Verschraubte Klappe zur Erleichterung von Wartung und Reinigung. Direkt auf das Ventilatorgehäuse geschweisst inclusive Dichtung und Edelstahlschrauben. Aus korrosionsresistentem PVC oder Polypropylen hergestellt.

Ventanilla de inspección

Portezuela de inspección embreada para agilizar el mantenimiento y la limpieza del ventilador. Soldada directamente sobre la carcasa del ventilador, con burletes y tornillos anticorrosivos. Fabricado en PVC o polipropileno anticorrosivo.

Janela de inspeção

Porta de inspeção flangiada para agilizar a manutenção e a limpeza do ventilador. Soldada diretamente sobre a carcaça do ventilador, com burletes e parafusos anti-corrosivos. Fabricado em PVC ou polipropileno anticorrosivo.

Круглое окно для проверки

Фланцевый инспекционный люк для облегчения техобслуживания и очистки вентилятора. Приварен прямо на корпус вентилятора, укомплектован герметичной прокладкой и антикоррозийными винтами. Изготовлен из ПВХ или полипропилена, устойчивых к коррозии.

ประตูตรวจสอบ

ประตูตรวจสอบแบบมีหน้าแปลน ใช้สำหรับช่วยในการตรวจสอบและการทำความสะอาด ผลิตจากโพลีโพรพิลีนแบบทนกรด หรือ PVC พร้อมด้วยปะเก็นและชิ้นส่วนต่างๆแบบทนกรด



Modello Fan type	Tipo di pressione - Pressure type			
	B	M	A	AA
VS-14	TSGB14M*	-	-	-
VS-20	TSGB20M*	-	TSGA20M	TSGK20M
VS-23	TSGY25M*	-	-	-
VS-24	TSGB25M*	-	-	-
VS-25	TSGB25M*	TSGY25M*	TSGA25M	TSGK25M
VS-30	TSGB30M	TSGM30M	TSGA30M	TSGK30M
VS-35	TSGB35M	TSGM35M	TSGA35M	TSGK35M
VS-42	TSGB42M	TSGM42M	TSGA42M	TSGK42M
VS-50	TSGB50M	TSGM50M	TSGA50M	TSGK50M
VS-60	TSGB60M	TSGM60M	TSGA60M	TSGK60M
VS-70	TSGB70M	TSGM70M	TSGA70M	TSGK70M

* su richiesta disponibili senza serranda
* on request available without shutter

Tronchetto espulsione con serranda a gravità

Raccordo anticorrosivo con uscita inclinata, completo di rete anti-intrusione. Le alette con chiusura a gravità evitano i rientri d'aria a ventilatore spento e dispersioni di calore. Disponibile in esecuzione flangiata per accoppiamento con ventilatori.

Tronc expulsion avec volet d'étranglement par gravité

Raccord anticorrosif à sortie inclinée, munie d'un grillage de protection. Les ailettes à fermeture par gravité évitent le retour d'air au ventilateur éteint et la dispersion de chaleur. Disponible en version à bride pour accouplement à des ventilateurs.

Tronco expulsión con cierre por gravedad

Racor anticorrosivo con salida inclinada, con red protectora. Las aspas con cierre por gravedad evitan el retorno del aire al ventilador apagado y la dispersión de calor. Disponible en versión embrizada para acoplamiento a ventiladores.

Tronco expulsão com fechamento por gravidade

Conexão anti-corrosivo com saída inclinada, com rede protetora. As pás com fechamento por gravidade evitam o retorno do ar ao ventilador desligado e a dispersão de calor. Disponível em versão flangiada para acoplamento a ventiladores.

Terminal discharge with gravity non return flaps

Manufactured completely from corrosive resistant thermoplastic. Rectangular connection and short splay cut outlet with mesh screen. When the fan is switched off the gravity non return flaps prevent air from re-entering the fan outlet whilst reducing heat loss. Available with flanged connection for fan coupling.

Rechteckiger Ausblas mit Wetterschutzklappe

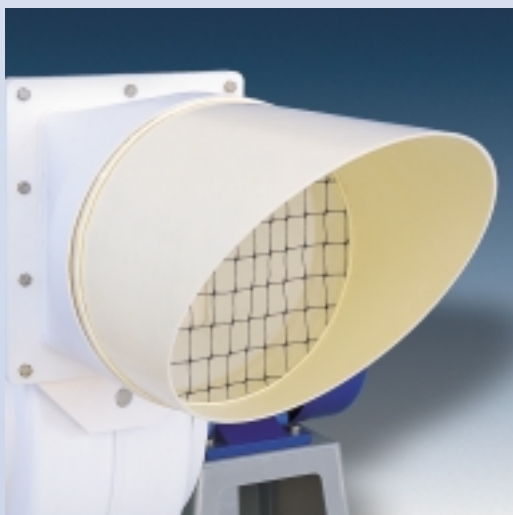
Korrosionsresistenter Ausblas mit abgeschrägtem Austritt und Eingriff-schutzgitter. Die selbstschliessenden Lamellen verhindern Luftrückstrom bei abgestelltem Ventilator sowie Wärmeverluste. Auch in Flanschausführung zur Montage direkt auf dem Ventilatorausblas.

Патрубок удаления с заслонкой, работающей под действием силы тяжести

Устойчивый к коррозии патрубок с наклонным выходом, укомплектованный сеткой, защищающей от проникновения. Лопасты, закрывающиеся под воздействием силы тяжести, помогают избежать возврата воздуха в выключенный вентилятор, а также рассеивания тепла. Имеется модель с фланцами для соединения с вентиляторами.

ท่อออกแบบมีแผ่นกันอากาศแบบแรงโน้มถ่วง

ผลิตจากเทอร์โมพลาสติกแบบทนการกัดกร่อนทั้งหมด มีจุดต่อแบบสี่เหลี่ยมและทางออกแบบขอร์ด สปอร์ตที่พร้อมด้วยแผ่นตะแกรง ขณะที่พัดลมปิดอยู่นั้น แผ่นกันอากาศแบบใช้แรงโน้มถ่วงนั้นจะป้องกันไม่ให้อากาศไหลเข้าไปในช่องออกของพัดลม พร้อมทั้งช่วยลดความสูญเสียทางความร้อน มีจุดต่อแบบมีหน้าแปลนสำหรับเชื่อมต่อกับตัวพัดลม



Cod. Art. Art. Code	Diametro Diameter	Materiale Material
TER100P	Ø 100	PVC
TER125P	Ø 125	PVC
TER160P	Ø 160	PVC
TER200P	Ø 200	PVC
TER250P	Ø 250	PVC
TER315P	Ø 315	PVC
TER400P	Ø 400	PVC
TER500P	Ø 500	PVC
TER630P	Ø 630	PVC

Tronchetto espulsione circolare con rete

Raccordo circolare con uscita inclinata, completo di rete anti-intrusione ed anti-infortunistica. Realizzato interamente in PVC anticorrosione.

Tronc expulsion circulaire avec grillage de protection

Raccord circulaire à sortie inclinée munie d'un grillage de protection pour éviter des accidents. Fabriqué complètement en PVC anticorrosif.

Horizontal fan outlet diameter mesh

Round outlet with inclined discharge, with protective net to prevent accidents. Manufactured completely from corrosive resistant thermoplastic.

Runder Ausblas mit Schutzgitter

Korrosionsresistenter runder Ausblas mit abgeschrägtem Austritt und Eingriff-schutzgitter. Ganz aus korrosionsresistentem PVC hergestellt.

Tronco expulsión circular con red

Unión circular con salida inclinada, con red protectora y para evitar accidentes. Fabricado completamente en PVC anticorrosivo.

Tronco expulsão circular com rede

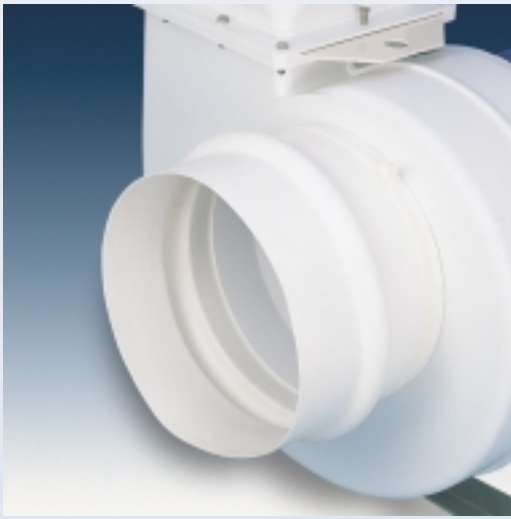
União circular com saída inclinada, com rede protetora e para evitar acidentes. Fabricado completamente em PVC anti-corrosivo.

Круглый патрубок удаления с сеткой

Круглый патрубок с наклонным выходом, укомплектованный сеткой, защищающей от проникновения и от несчастных случаев. Полностью изготовлен из ПВХ, устойчивого к коррозии.

ตะแกรงกลมสำหรับช่องออกของพัดลมแบบ

แนวนอน ช่องออกกลมปลายเฉียง มีตาข่ายป้องกันอุบัติเหตุ ผลิตจากเทอร์โมพลาสติกแบบทนการกัดกร่อนทั้งหมด



Giunto flessibile

Accessorio per collegare la bocca aspirante/premente alla tubazione circolare. Il suo impiego permette di evitare il trasferimento delle vibrazioni all'impianto. Si raccomanda l'uso di questo accessorio per l'installazione d'ogni ventilatore. Realizzato in PVC anticorrosione.

Acoplamiento flexible

Accesorio para conectar la boca aspirante/impelente a la tubería circular. Su uso permite evitar la transferencia de vibraciones a la instalación. Se recomienda el uso de este accesorio para la instalación de cada ventilador. Fabricado en PVC anticorrosivo.

Manchette souple

Accessoire pour connecter l'orifice aspirant/foulant à la tuyauterie circulaire. Son utilisation permet d'éviter le transfert des vibrations à l'installation. On recommande l'utilisation de cet accessoire pour l'installation de tous les ventilateurs. Fabriqué en PVC anticorrosif.

Acoplamiento flexível

Accesório para conectar a boca aspirante / impelente à tubagem circular. Seu uso permite evitar a transferência de vibrações à instalação. Se recomenda o uso deste acessório para a instalação de cada ventilador. Fabricado em PVC anti-corrosivo.

Fan inlet flexible coupling

Manufactured completely from corrosive resistant thermoplastic. Diameter flexible coupler to connect standard diameter metric sections to the fan inlet. Assists in reducing transmitted vibration between fan and duct system. This accessory should be installed in every fume extraction system.

Гибкое соединение

Принадлежность для соединения вытяжного/прижимного устья с круглой трубой. Использование данного соединения позволяет избежать передачи вибрации к установке. Рекомендуем использовать эту принадлежность при установке каждого вентилятора. Изготовлено из устойчивого к коррозии ПВХ.

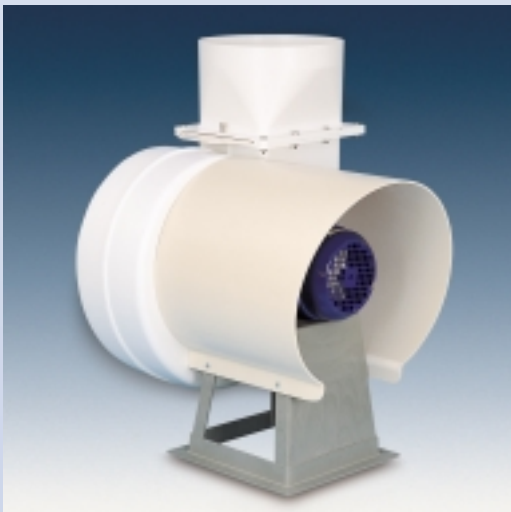
Flexibler Stutzen

Zum druck- oder saugseitigen Anschluss an die jeweilige Rohrleitung. Verhindert Schwingungsübertragung von der oder auf die Anlage. Wird für jeden Ventilator empfohlen. Hergestellt aus korrosionsresistentem PVC.

ข้อต่อปรับได้สำหรับช่องเข้าพัดลม

ผลิตจากเทอร์โมพลาสติกแบบทนการกัดกร่อนทั้งชิ้น ข้อต่อแบบปรับขนาดได้ที่จะเชื่อมต่อระบบเมตริกที่มีเส้นผ่าศ.ก.มาตรฐานเข้ากับช่องเข้าของพัดลม ซึ่งจะช่วยลดการสั่นสะเทือนที่ส่งมาจากพัดลมและระบบท่อ ควรติดตั้งอุปกรณ์ชิ้นนี้เข้ากับระบบดูดควันทุกระบบ

Cod. Art. Art. Code	Diametro Diameter	Materiale Material
GTX125P	Ø 125	PVC
GTX160P	Ø 160	PVC
GTX180P	Ø 180	PVC
GTX200P	Ø 200	PVC
GTX225P	Ø 225	PVC
GTX250P	Ø 250	PVC
GTX280P	Ø 280	PVC
GTX315P	Ø 315	PVC
GTX355P	Ø 355	PVC
GTX400P	Ø 400	PVC
GTX450P	Ø 450	PVC
GTX500P	Ø 500	PVC
GTX600P	Ø 600	PVC
GTX700P	Ø 700	PVC



Coprimotore

Accessorio studiato per proteggere il motore dagli agenti atmosferici. Realizzato in PVC o Polipropilene è resistente alle sostanze corrosive. Da fissare con viti al supporto motore.

Cubremotor

Accesorio diseñado para proteger el motor de los agentes atmosféricos. Fabricado en PVC o Polipropileno y resistente a las sustancias corrosivas. Para fijar con tornillos al soporte del motor.

Capot moteur

Accessoire dessiné pour protéger le moteur contre les agents atmosphériques. Fabriqué en PVC ou Polypropylène et résistant aux substances corrosives. Pour fixer au support du moteur à l'aide de vis.

Cobre motor

Accesório desenhado para proteger o motor dos agentes atmosféricos. Fabricado em PVC ou Polipropileno e resistentes às substâncias corrosivas. Para fixar com parafusos ao suporte do motor.

Motor Shield

Manufactured completely from corrosive resistant thermoplastic. Designed for direct coupling to fan motor stool. Increases motor protection against external environmental factors.

Защита двигателя

Принадлежность, разработанная для защиты двигателя от воздействия атмосферы. Изготовлена из ПВХ или полипропилена, устойчива к коррозионным веществам. Крепится винтами к опоре двигателя.

Motorschutzhaube

Zubehör zum Schutz des Motors gegen atmosphärische Einflüsse. Aus PVC oder Polypropylen hergestellt und vollständig korrosionsresistent. Mit Schrauben am Motorfuß zu befestigen.

ฝาครอบมอเตอร์

ผลิตจากเทอร์โมพลาสติกแบบทนการกัดกร่อนทั้งชิ้น ออกแบบมาเพื่อเชื่อมต่อโดยตรงกับฐานรองมอเตอร์ของพัดลม ช่วยปกป้องมอเตอร์จากปัจจัยต่างๆจากสิ่งแวดล้อมภายนอก

Modello Fan type	Tipo di pressione - Pressure type			
	B	M	A	AA
VS-14	CPMX14P	-	-	-
VS-20	CPMX20P	-	CPMX20P	CPMX20P
VS-23	CPMX25P	-	-	-
VS-24	CPMX25P	-	-	-
VS-25	CPMX25P	CPMX25P	CPMX25P	CPMX25P
VS-30	CPMX30P	CPMX30P	CPMX30P	CPMX30P
VS-35	CPMX35P	CPMX35P	CPMX35P	CPMX35P
VS-42	CPMX42P	CPMX42P	CPMX42P	CPMX42P
VS-50	CPMX50M	CPMX50M	CPMX50M	CPMX50M
VS-60	CPMX60M	CPMX60M	CPMX60M	CPMX60M
VS-70	CPMX70M	CPMX70M	CPMX70M	CPMX70M

attenzione: per ventilatori VS/ATEX consultare l'ufficio tecnico
attention: for VS/ATEX fans, contact technical office